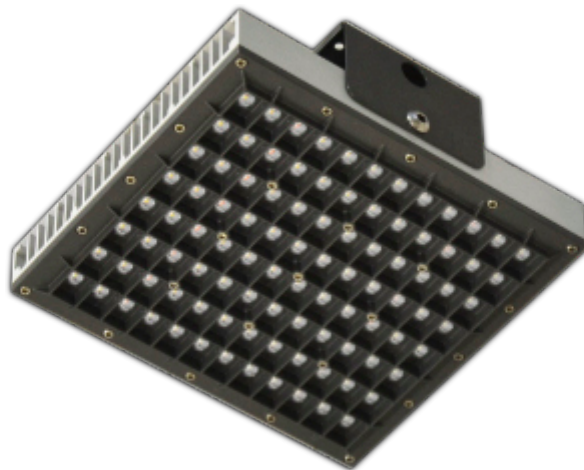


STL IN1-08



APPLICAZIONE

STL IN1-08 è un proiettore professionale a LED, derivato dalla versione per campi sportivi e torri faro, appositamente studiato per l'industria pesante. Si distingue per l'impiego di ottiche in silicone, montate a sandwich fra il fronte e il dissipatore, entrambi in alluminio. Il risultato è un prodotto efficiente, con pochissima dispersione di luce e zero abbagliamento. L'ottica da 62°x84° lo rende perfetto per aree industriali molto grandi.

VANTAGGI

- Ottiche con lenti in silicone LSR, trasparenza superiore al vetro, resistenza alle alte temperature, antingiamento, resistenza ad oli e polveri.
- Corpo e fronte in alluminio per garantire una lunga vita e resistenza agli agenti esterni.
- Alimentatore integrato nel corpo lampada.
- Elevata protezione: lato LED: IP68, lato DRIVER: IP67

DESCRIZIONE	VALORE
Potenza	210W
Tensione di alimentazione	230V (100÷305V AC 50/60Hz)
PFC	≥0.95
Fonte luminosa	OSRAM Oslon Square power LED
Luminosità	30.800 lm
Temperatura colore	4000K / 5000K
Resa cromatica	≥70-80
Lenti	silicone
Ottiche	MEDIA 60°X86°
Dimensioni	330x300x115 mm
Materiale	Alluminio/acciaio inox/silicone
Classe di isolamento	I
Peso	8 Kg
Grado di protezione	IP67/IP68
Temperatura operativa	-30°C +60°C
Grado di resistenza IK	10
Umidità operativa	0÷98% R
Vita dell'apparecchio	>60.000 ore L80

Ottica media 60°x 86°

