

cut LED

STL IN1-07



APPLICAZIONE

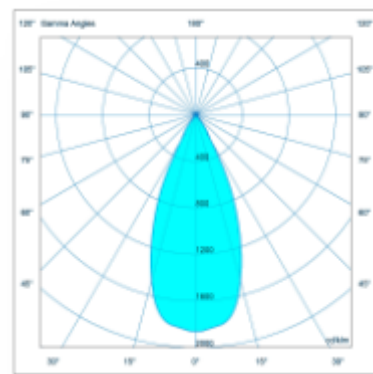
STL IN1-07 è un proiettore professionale a LED, derivato dalla versione per campi sportivi e torri faro, appositamente studiato per l'industria pesante. Si distingue per l'impiego di ottiche in silicone, montate a sandwich fra il fronte e il dissipatore, entrambi in alluminio. Il risultato è un prodotto efficiente con pochissima dispersione di luce e basso abbagliamento. L'ottica stretta da 45°x45° lo rende ottimale per aree industriali molto alte.

VANTAGGI

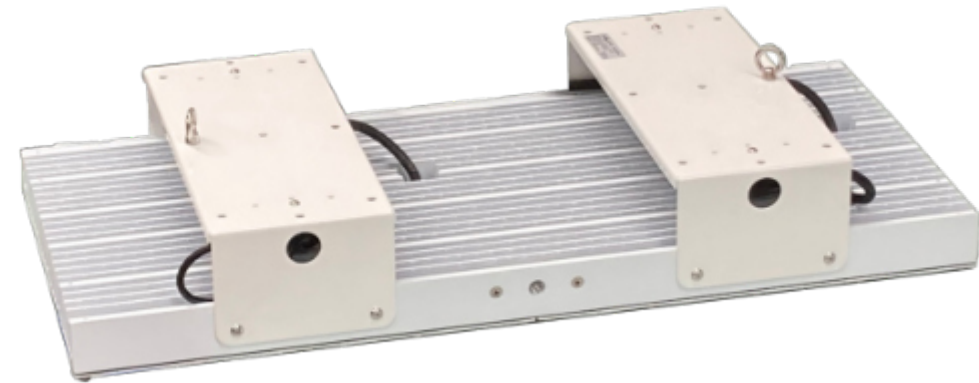
- Ottiche con lenti in silicone LSR, trasparenza superiore al vetro, resistenza alle alte temperature, antingiamento, resistenza ad oli e polveri.
- Corpo e fronte in alluminio per garantire una lunga vita e resistenza agli agenti esterni.
- Alimentatore integrato nel corpo lampada.
- Elevata protezione: lato LED: IP68, lato alimentatore: IP67

DESCRIZIONE	VALORE
Potenza	210W
Tensione di alimentazione	230V (100÷305V AC 50/60Hz)
PFC	≥0.95
Fonte luminosa	OSRAM Oslon Square power LED
Luminosità	31.200 lm
Temperatura colore	4000K / 5000K
Resa cromatica	≥70-80
Lenti	silicone
Ottiche	STRETTA 45°X45°
Dimensioni	330x300x115 mm
Materiale	Alluminio/acciaio inox/silicone
Classe di isolamento	I
Peso	8 Kg
Grado di protezione	IP67/IP68
Temperatura operativa	-30°C +60°C
Grado di resistenza IK	10
Umidità operativa	0÷98% R
Vita dell'apparecchio	>60.000 ore L80

Ottica STRETTA 45°x45°

**cut LED**

STL IN2-07



APPLICAZIONE

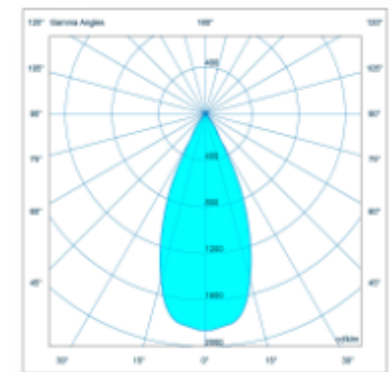
STL IN2-07 è un proiettore professionale a LED, derivato dalla versione per campi sportivi e torri faro, appositamente studiato per l'industria pesante. Si distingue per l'impiego di ottiche in silicone, montate a sandwich fra il fronte e il dissipatore, entrambi in alluminio. Il risultato è un prodotto efficiente, con pochissima dispersione di luce e basso abbagliamento. L'ottica stretta da 45°x45° lo rende ottimale per aree industriali molto alte.

VANTAGGI

- Ottiche con lenti in silicone LSR, trasparenza superiore al vetro, resistenza alle alte temperature, antingiamento, resistenza ad oli e polveri.
- Corpo e fronte in alluminio per garantire una lunga vita e resistenza agli agenti esterni.
- Alimentatore integrato nel corpo lampada.
- Elevata protezione: lato LED: IP68, lato alimentatore: IP67

DESCRIZIONE	VALORE
Potenza media	420W
Tensione di alimentazione	100÷305V AC 50/60Hz
PFC	≥0.95
Fonte luminosa	OSRAM Oslon Square power LED
Luminosità	62.400 lm
Temperatura colore	4000K /5000K
Resa cromatica	≥70-80
Lenti	silicone
Ottiche	STRETTA 45°X45°
Dimensioni	660x300x115 mm
Materiale	Alluminio/acciaio inox/silicone
Classe di isolamento	I
Peso	15,5 Kg
Grado di protezione	IP67/IP68
Temperatura operativa	-30°C +60°C
Grado di resistenza IK	10
Umidità operativa	0÷98% R
Vita dell'apparecchio	>60.000 ore L80

Ottica STRETTA 45°x45°

**OSRAM****OSRAM**