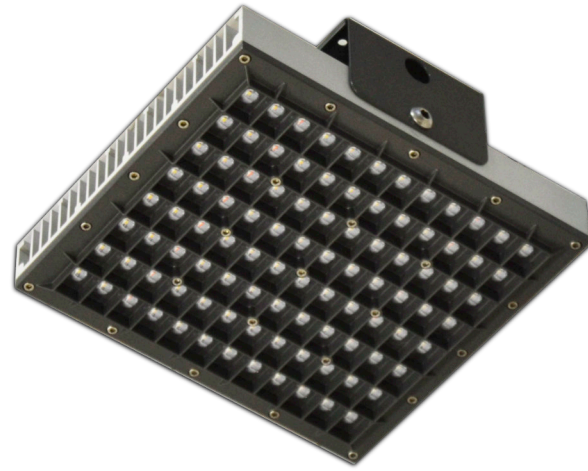


cut LED

STL IN1-07



APLIKACJA

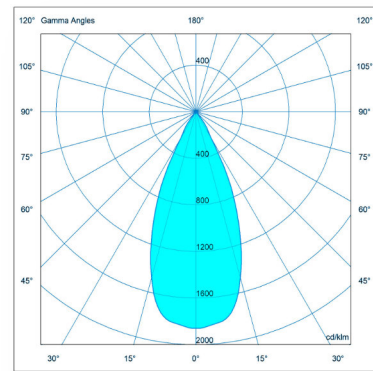
STL IN1-07 to profesjonalny naświetlacz LED, wywodzący się z wersji na boiska sportowe i wieże oświetleniowe, specjalnie zaprojektowanej dla przemysłu ciężkiego. Wyróżnia go zastosowanie silikonowej optyki, umieszczonej pomiędzy frontem a radiatorom, oba z aluminium. Rezultatem jest wydajny produkt o bardzo małej przepuszczalności światła i niskim olśnieniu. Wąska optyka 45°x45° sprawia, że idealnie nadaje się do bardzo wysokich obszarów przemysłowych.

ZALETY

- Optyka z soczewkami silikonowymi LSR, przezroczystość lepsza niż szkło, odporność na wysokie temperatury, zapobiegająca żółknięciu, odporność na oleje i kurz.
- Korpus i przód z aluminium gwarantujące długą żywotność i odporność na czynniki zewnętrzne.
- Zasilacz zintegrowany w korpusie lampy.
- Wysoka ochrona: strona LED: IP68, strona zasilania: IP67

OPIS	WARTOŚĆ
Moc	210W
Napięcie	230V (100÷305V AC 50/60Hz)
PFC	≥0.95
Źródło światła	OSRAM Oslon Square power LED
Jasność	31.200 lm
Temperatura koloru	4000K / 5000K
CRI	≥70-80
soczewki	silicone
Optyka	narrow 45°X45°
Wymiary	330x300x115 mm
Materiał	Aluminium / stal nierdzewna / silikon
Klasa izolacji	I
Waga	8 Kg
Stopień ochrony	IP67/IP68
Temperatura robocza	-30°C +60°C
Klasa odporności IK	10
Wilgotność robocza	0÷98% R
Dożywotnia	>60.000 h L80

NARROW optyka 45°x45°

**cut LED**

STL IN2-07



APLIKACJA

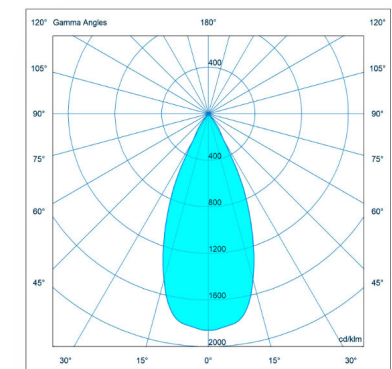
STL IN2-07 to profesjonalny naświetlacz LED, wywodzący się z wersji na boiska sportowe i wieże oświetleniowe, specjalnie zaprojektowanej dla przemysłu ciężkiego. Wyróżnia go zastosowanie silikonowej optyki, umieszczonej pomiędzy frontem a radiatorom, oba z aluminium. Rezultatem jest wydajny produkt o bardzo małej przepuszczalności światła i niskim olśnieniu. Wąska optyka 45°x45° sprawia, że idealnie nadaje się do bardzo wysokich obszarów przemysłowych.

ZALETY

- Optyka z soczewkami silikonowymi LSR, przezroczystość lepsza niż szkło, odporność na wysokie temperatury, zapobiegająca żółknięciu, odporność na oleje i kurz.
- Korpus i przód z aluminium gwarantujące długą żywotność i odporność na czynniki zewnętrzne.
- Zasilacz zintegrowany w korpusie lampy.
- Wysoka ochrona: strona LED: IP68, strona zasilania: IP67

OPIS	WARTOŚĆ
Moc	420W
Napięcie	100÷305V AC 50/60Hz
PFC	≥0.95
Źródło światła	OSRAM Oslon Square power LED
Jasność	62.400 lm
Temperatura koloru	4000K /5000K
CRI	≥70-80
soczewki	silicone
Optyka	narrow 45°X45°
Wymiary	660x300x115 mm
Materiał	Aluminium / stal nierdzewna / silikon
Klasa izolacji	I
Waga	15,5 Kg
Stopień ochrony	IP67/IP68
Temperatura robocza	-30°C +60°C
Klasa odporności IK	10
Wilgotność robocza	0÷98% R
Dożywotnia	>60.000 h L80

NARROW optyka 45°x45°

**OSRAM****OSRAM**